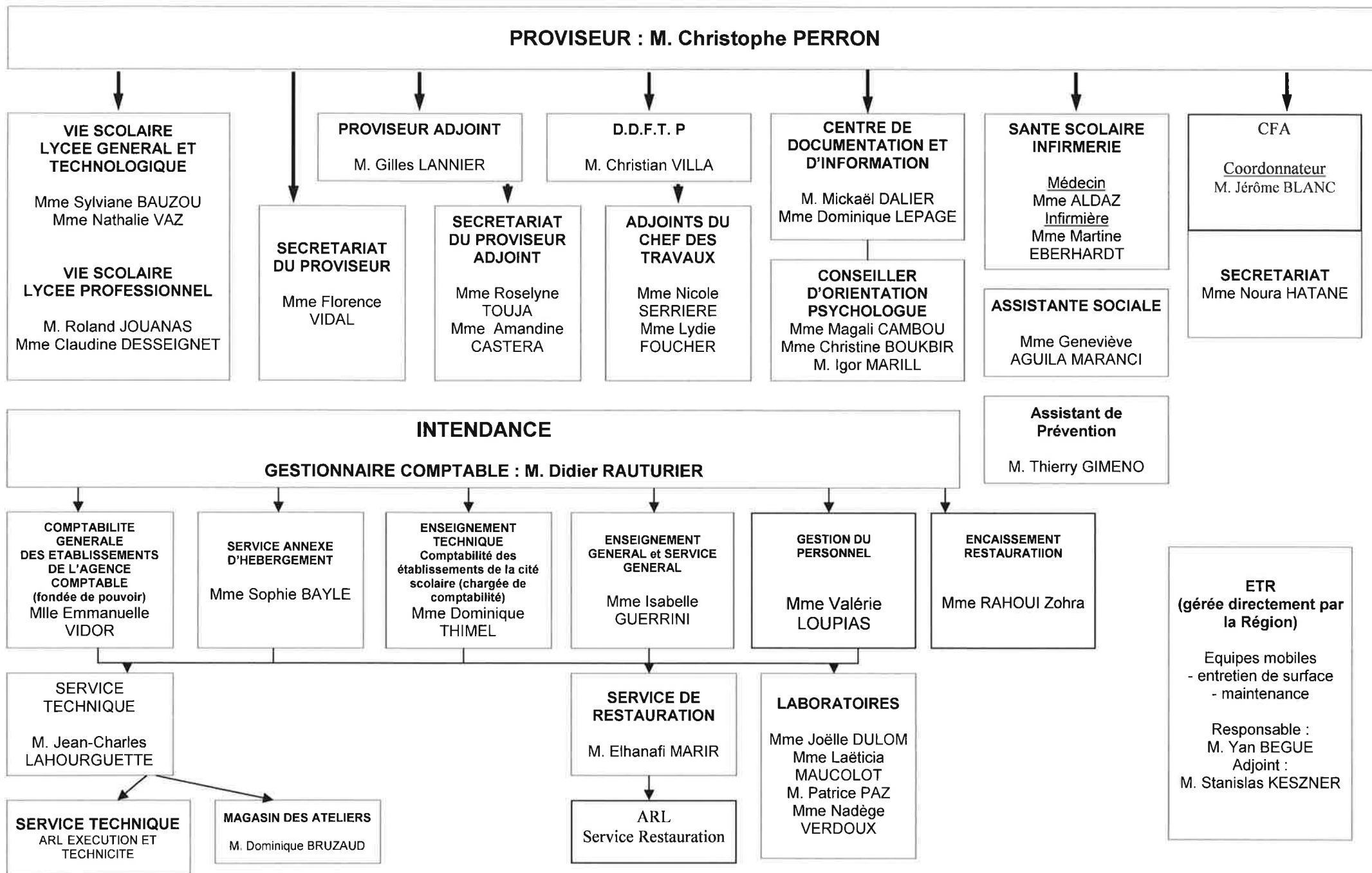


STRUCTURE ADMINISTRATIVE



PROVISEUR : M. Christophe PERRON

**VIE SCOLAIRE
LYCEE GENERAL ET
TECHNOLOGIQUE**

Mme Sylviane BAUZOU
Mme Nathalie VAZ

**VIE SCOLAIRE
LYCEE PROFESSIONNEL**

M. Roland JOUANAS
Mme Claudine DESSEIGNET

PROVISEUR ADJOINT

M. Gilles LANNIER

**SECRETARIAT
DU PROVISEUR**

Mme Florence
VIDAL

**SECRETARIAT
DU PROVISEUR
ADJOINT**

Mme Roselyne
TOUJA
Mme Amandine
CASTERA

D.D.F.T. P

M. Christian VILLA

**ADJOINTS DU
CHEF DES
TRAVAUX**

Mme Nicole
SERRIERE
Mme Lydie
FOUCHER

**CENTRE DE
DOCUMENTATION ET
D'INFORMATION**

M. Mickaël DALIER
Mme Dominique LEPAGE

**CONSEILLER
D'ORIENTATION
PSYCHOLOGUE**

Mme Magali CAMBOU
Mme Christine BOUKBIR
M. Igor MARILL

**SANTE SCOLAIRE
INFIRMERIE**

Médecin
Mme ALDAZ
Infirmière
Mme Martine
EBERHARDT

ASSISTANTE SOCIALE

Mme Geneviève
AGUILA MARANCI

CFA

Coordonnateur
M. Jérôme BLANC

SECRETARIAT
Mme Noura HATANE

**Assistant de
Prévention**

M. Thierry GIMENO

INTENDANCE

GESTIONNAIRE COMPTABLE : M. Didier RAUTURIER

**COMPTABILITE
GENERALE
DES ETABLISSEMENTS
DE L'AGENCE
COMPTABLE
(fondée de pouvoir)
Mlle Emmanuelle
VIDOR**

**SERVICE ANNEXE
D'HEBERGEMENT**

Mme Sophie BAYLE

**ENSEIGNEMENT
TECHNIQUE
Comptabilité des
établissements de la cité
scolaire (chargée de
comptabilité)
Mme Dominique
THIMEL**

**ENSEIGNEMENT
GENERAL et SERVICE
GENERAL**

Mme Isabelle
GUERRINI

**GESTION DU
PERSONNEL**

Mme Valérie
LOUPIAS

**ENCAISSEMENT
RESTAURATION**

Mme RAHOUI Zohra

**ETR
(gérée directement par
la Région)**

Equipes mobiles
- entretien de surface
- maintenance

Responsable :
M. Yan BEGUE
Adjoint :
M. Stanislas KESZNER

**SERVICE
TECHNIQUE**

M. Jean-Charles
LAHOURGUETTE

**SERVICE TECHNIQUE
ARL EXECUTION ET
TECHNICITE**

MAGASIN DES ATELIERS

M. Dominique BRUZAUD

**SERVICE DE
RESTAURATION**

M. Elhanafi MARIR

**ARL
Service Restauration**

LABORATOIRES

Mme Joëlle DULOM
Mme Laëticia
MAUCOLOT
M. Patrice PAZ
Mme Nadège
VERDOUX